

Fondo de Becas para Niños Omaha (CSF) Un vistazo:

PARA MÁS INFORMACIÓN ACERCA DE COMO APLICAR PARA UNA BECA CSF:

- Contactar a la oficina CSF (información abajo)
- Visitar el website CSF (www.csfomaha.org)
- Contactar a la escuela que escogieron.



Decisión de los padres

CSF Omaha no tiene afiliación religiosa y es una organización neutral.

Las familias que reciben una beca, eligen la escuela que mejor se acomode a las necesidades de su hijo.

Obligación de La Familia

Cada familia que recibe una beca, debe de contribuir con \$500.00 para la educación de sus niños, y cada niño becado debe de tener mínimo un 90 % de asistencia en su escuela.

Compromiso hasta la Graduación

Una vez que el niño recibe una beca, deben de continuar otorgándosela hasta que se gradúe de 8vo grado.*



1111 N. 13th Street, Suite 101
Omaha, NE 68102
402-819-4990
Fax: 402-281-0980
www.csfomaha.org

* Los compromisos de becas a largo plazo dependen de sus ingresos para continuar siendo elegibles financieramente, ajustarse a los requisitos de la beca, y disponibilidad de financiamiento.

Dando a los padres una **opción**.
Dando a los niños una **oportunidad**.



Acerca de CSF Omaha

CSF de Omaha (CSF) es una organización independiente sin fines de lucro, que da becas a familias de bajos recursos con niños de K-8, para que puedan asistir a la escuela privada o parroquial de su preferencia.



Aplicando para una Beca CSF

Buscar una escuela **parroquial y-o privada** y determinar la escuela que mejor les acomode.



Obtener una aplicación para la Beca de la escuela que eligieron, o del website CSF.



Entregar la aplicación **completa** a la escuela elegida y antes de la fecha límite. Las aplicaciones incompletas **no pueden ser** consideradas.



Si **no es seleccionado** para recibir una beca, favor de aplicar el siguiente año. *

¿Desean saber más?
¡Visiten nuestra página web!
www.csfomaha.org

*La aplicación para una beca **no** le garantiza una beca. Las nuevas becas son seleccionadas usando un sistema de lotería.

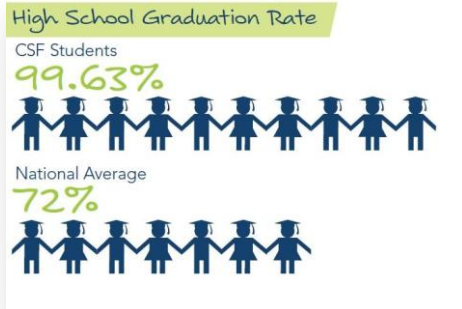
Requisitos para una beca CSF

Una vez recibida la beca, las familias deben cumplir con los requisitos de la beca CSF para continuar recibiendo ayuda. Para más detalles, favor de visitar nuestro website: www.csfomaha.org.



Éxito con CSF

CSF cree que eligiendo la escuela correcta, de K-8, se construye la base para un futuro exitoso para los estudiantes.



Una evaluación de nuestro programa mostró que los estudiantes con CSF cursaron con éxito en la escuela que eligieron desde K-8 y grados posteriores. Aproximadamente 99% de ex-alumnos con becas CSF se han graduado de preparatoria, y aproximadamente 87% ha continuado alguna educación superior*.

*Dato basado en el Reporte de Evaluación 2014 CSF



Preguntas Frecuentes

¿Mi familia es elegible para recibir una beca?
Las becas están basadas en las necesidades financieras, siguiendo las guías de ingresos similares al Programa Nacional de Almuerzos Escolares. Favor de entrar en el website de CSF y ver la escala de ingresos más reciente: www.csfomaha.org

¿Los hermanos/as de mi becado con CSF pueden recibir una beca?

- Sí, cada niño en su familia es elegible para recibir una beca CSF, entre los grados K-8.

¿Puedo transferir mi beca a otra escuela parroquial o privada?

- Sí, pueden transferir su beca CSF a otra escuela privada o parroquial si ustedes deciden hacerlo.

¿De cuánto será la beca de mi niño?

*Las cantidades actuales de becas oscilan desde \$400 a \$1,750, y cada niño de su familia recibe la misma cantidad. Tomen nota de que una beca CSF **NO** cubre la colegiatura completa en una escuela privada.